

3.2	Лестница (внутри здания)	есть	Ф7	Отсутствуют: тактильные предупреждаю- щие перед лестницей, контрастная маркировка 1 –ой и последней ступени; высота ступени 14см, ширина 28см., ступени не имеют подступенков; с одной стороны боковые края не имеют бортиков; отсутствуют поручни с одной стороны, отсутствует антискользя- щее покрытие.	К,С,О	Привести в соответствии со СНиП 35-01-2001	Ремонт капи- тальный
3.3	Пандус (внутри здания)	нет		Отсутствует пандус	К	Приобрести гусеничный подъемник в соответствии со СНиП 35-01-2001	Индиви- дуаль- ное решение с ТСР
3.4	Лифт пассажирский (или подъемник)	нет					
3.5	Дверь	есть	Ф8	Ширина двери менее 0,9м, высота порога более 0,014 м, отсутствует контрастная маркировка,	К,С,О	Привести в соответствие со СНиП 35-01- 2001	Ремонт капи- тальный

					противоударная полоса, ручка, дверь не соответствуют СНИП 35-01-2001			
3.6	Пути эвакуации (в т.ч. зоны безопасности)	есть	П1 П2	Ф9 Ф10	Путь эвакуации не соответствуют СНИП 35-01-2001	К,С,О	Привести в соответствие со СНИП 35-01-2001	Ремонт капитальный
	ОБЩИЕ требования к зоне						3,1;3.2;3.3; 3.5; 3.6	Ремонт капитальный

**II Заключение по зоне:**

Наименование структурно-функциональной зоны	Состояние доступности* (к пункту 3.4 Акта обследования ОСИ)	Приложение		Рекомендации по адаптации (вид работы)** к пункту 4.1 Акта обследования ОСИ
		№ на плане	№ фото	
Пути (путей) движения внутри здания (в т.ч. путей эвакуации)	ДУ	П1 П2	Ф6, Ф7, Ф8, Ф9, Ф10	Капитальный ремонт

\* указывается: **ДП-В** - доступно полностью всем; **ДП-И** (К, О, С, Г, У) – доступно полностью избирательно (указать категории инвалидов); **ДЧ-В** - доступно частично всем; **ДЧ-И** (К, О, С, Г, У) – доступно частично избирательно (указать категории инвалидов); **ДУ** - доступно условно, **ВНД** - недоступно

\*\*указывается один из вариантов: не нуждается; ремонт (текущий, капитальный); индивидуальное решение с ТСР; технические решения невозможны – организация альтернативной формы обслуживания

Комментарий к заключению: \_\_\_\_\_

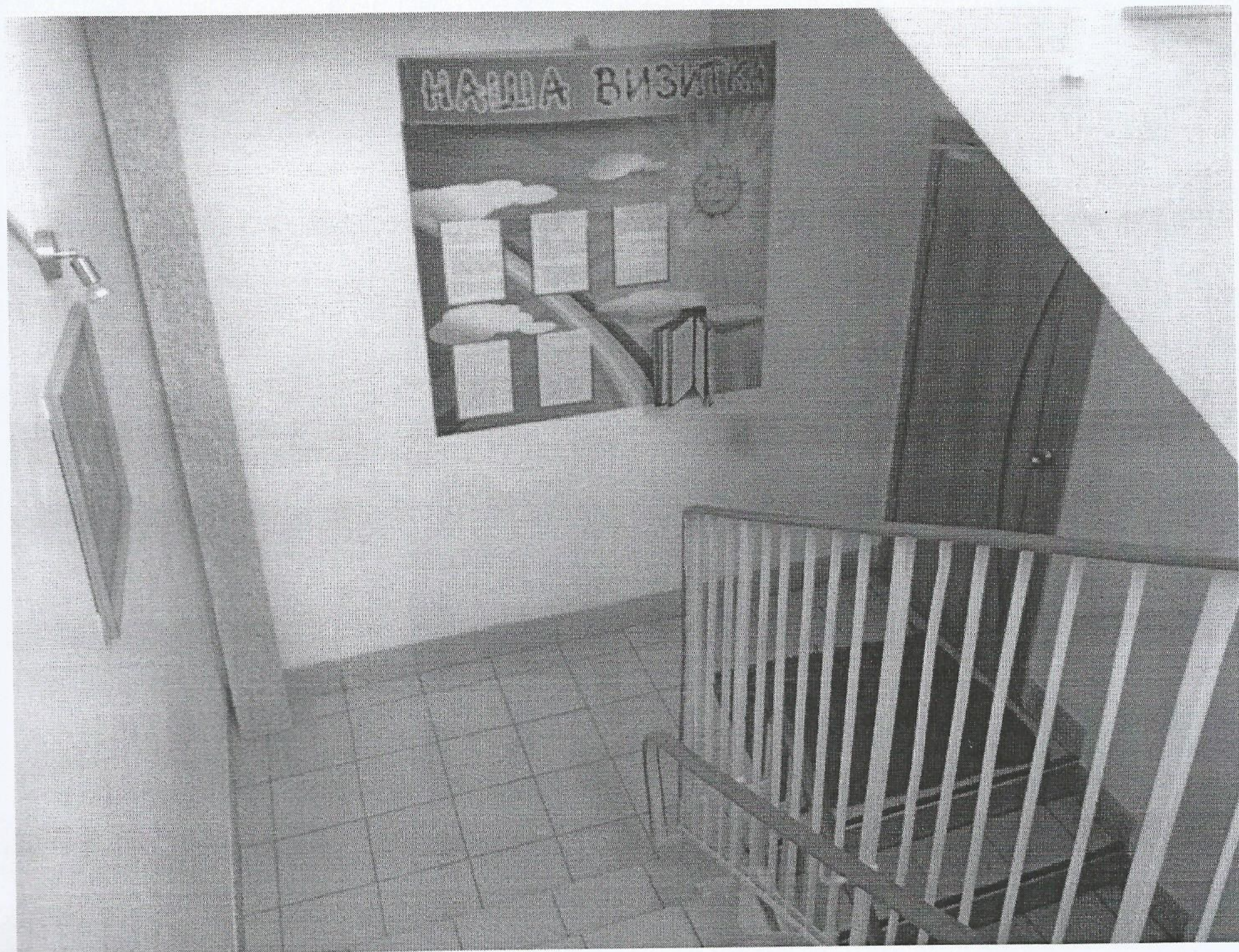


Фото №6



Фото №7



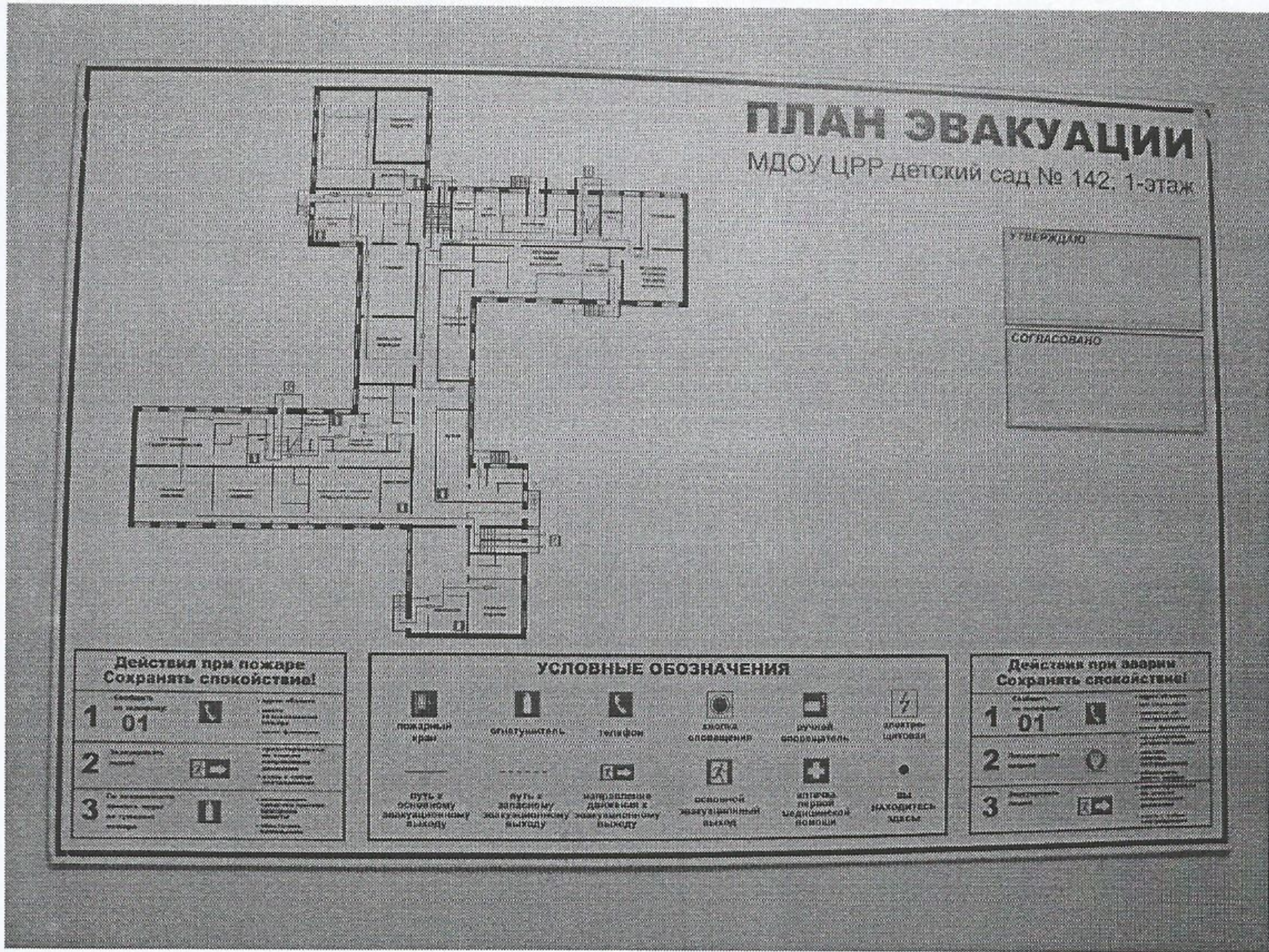
ФОТО №8



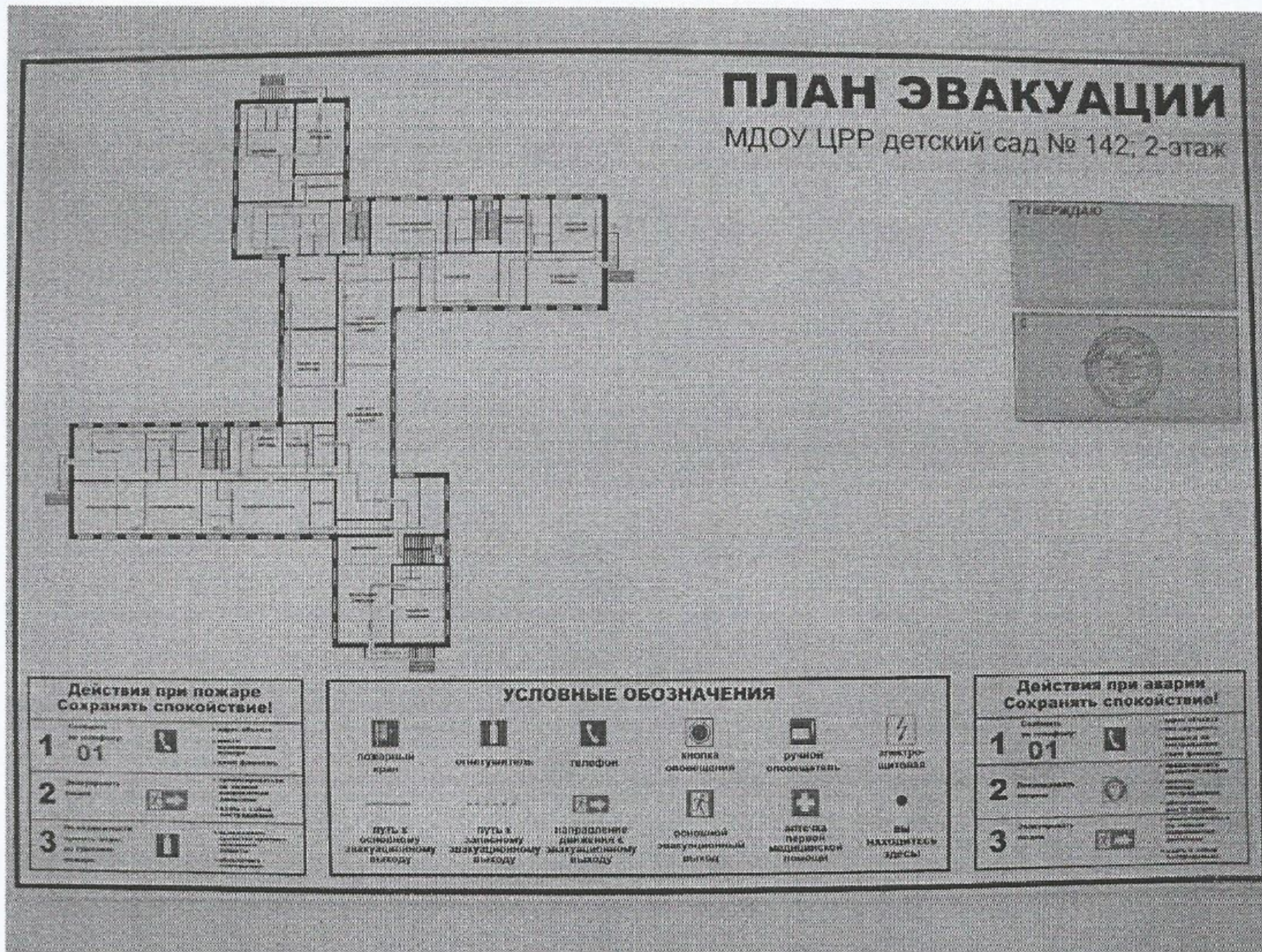
Фото №9



Фото №10



План №1



План №2



**I Результаты обследования:****4. Зоны целевого назначения здания (целевого посещения объекта)****Вариант I – зона обслуживания инвалидов**

муниципальное бюджетное дошкольное образовательное учреждение детский сад № 142

Адрес объекта г. Тверь 170043, г. Тверь, Тверская область ,бульвар Гусева,д.43

Наименование объекта, адрес

№ п/п	Наименование функционально-планировочного элемента	Наличие элемента			Выявленные нарушения и замечания		Работы по адаптации объектов	
		есть/ нет	№ на плане	№ фото	Содержание	Значимо для инвалида (категория)	Содержа- ние	Виды работ
4.1	Кабинетная форма обслуживания	есть		Ф11	Отсутствуют обозначения кабинета продублированные по Брайлю, Не выделены контрастным цветом дверные проемы, высокий порог более 2,5 см, отсутствие специализированной мебели для инвалидов, ручки не соответствуют СНиП 35-01-2001	К,С,О,Г	Привести в соответствие со СНиП 35-01-2001	Капитальный ремонт
4.2	Зальная форма обслуживания							
4.3	Прилавочная форма обслуживания	нет						
4.4	Форма обслуживания с перемещением по маршруту	нет						
4.5	Кабина индивидуального обслуживания	нет						

	ОБЩИЕ требования к зоне					К,С,О	4.1	Капитальный ремонт
--	-------------------------	--	--	--	--	-------	-----	--------------------

II Заключение по зоне:

Наименование структурно-функциональной зоны	Состояние доступности* (к пункту 3.4 Акта обследования ОСИ)	Приложение		Рекомендации по адаптации (вид работы)** к пункту 4.1 Акта обследования ОСИ
		№ на плане	№ фото	
Зоны целевого назначения здания (целевого посещения объекта)	ДУ		Ф11	Капитальный ремонт

\* указывается: ДП-В - доступно полностью всем; ДП-И (К, О, С, Г, У) – доступно полностью избирательно (указать категории инвалидов); ДЧ-В - доступно частично всем; ДЧ-И (К, О, С, Г, У) – доступно частично избирательно (указать категории инвалидов); ДУ - доступно условно, ВНД - недоступно

\*\* указывается один из вариантов: не нуждается; ремонт (текущий, капитальный); индивидуальное решение с ТСР; технические решения невозможны – организация альтернативной формы обслуживания

Комментарий к заключению: \_\_\_\_\_